

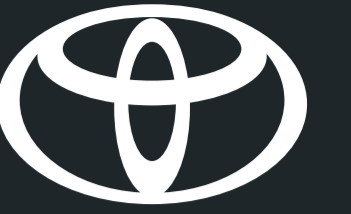
LAND CRUISER



Las imágenes que se puedan mostrar son estrictamente referenciales.

Tu mejor compañero
en todo terreno

LAND CRUISER SERIE 70



El Rey del 4X4

Capacidad todoterreno imbatible con sus dos ejes rígidos y bloqueadores de diferencial central, delantero y trasero.

Confiableidad insuperable

40 años sin mayores cambios de diseño hablan de la confiabilidad y robustez de la plataforma.

Diseño clásico

Diseño exterior e interior que ha perdurado en el tiempo.

Potencia

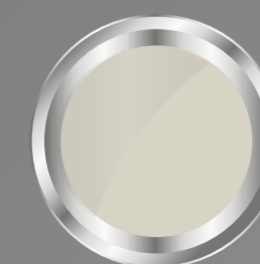
Su potente motor V6 4.0L acoplado a su transmisión manual de 5 velocidades hacen una experiencia de manejo inolvidable.



MANTENIMIENTO PROGRAMADO TOYOTA

Cobertura integral de servicios de mantenimiento:

Periodo de 4 años o hasta alcanzar los 40.000 km
Durante este lapso el servicio es **completamente gratuito**



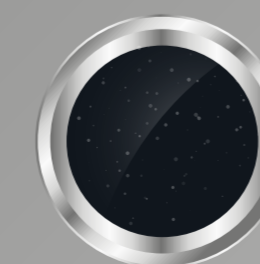
058
BLANCO



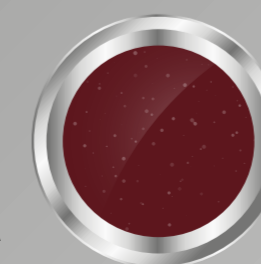
1F7
PLATA
METÁLICO



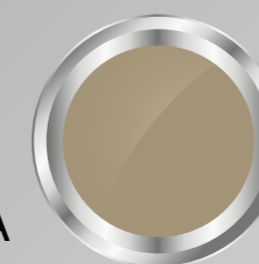
1G3
GRIS
METÁLICO



218
NEGRO
ACTITUD MICA



3Q3
ROJO OSCURO
METÁLICO MICA



4E9
ARENA



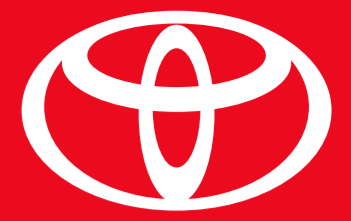
4V8
BRONCE
METÁLICO



8H6
AZUL

Toyota de Venezuela, C.A se reserva el derecho de efectuar cambios sobre los materiales, equipos y especificaciones de sus vehículos sin previo aviso ni ninguna otra obligación. Las imágenes que se puedan mostrar son estrictamente referenciales.

GARANTÍA
5 AÑOS
O 100.000 KM
TOYOTA



MODELO	LAND CRUISER 76 LX 4.0L 5MT	LAND CRUISER 79 D/C LX 4.0 5MT
CÓDIGO MODELO (KATASHIKI)	GRJ76L-RKMRK	GRJ79L-DKMRK
ESPECIFICACIONES TÉCNICAS		
Motor	1GR-FE	
Desplazamiento	3.956 cm ³	
Tipo	6 cilindros en V (V6)	
Distribución	DOHC, 24 válvulas, distribución por cadena	
Inyección	Electrónica	
Relación de compresión	10.0:1	
Potencia máxima	228hp @ 5.200rpm	
Torque máximo	360Nm @ 3.800rpm	
Velocidad máxima	165 km/h	
Combustible	Gasolina	
Capacidad del tanque	130 L	
Consumo estimado*		
Urbano*	15,2 L/100km	
Extrurbano*	9,4 L/100km	
Combinado*	12,9 L/100km	
Autonomía estimada**	900km	
Transmisión	H150F	
Tipo	Manual de 5 velocidades	
Relaciones	4,53 - 0,88	
Relación final	4,10	
Tracción	4x4 a tiempo parcial, con acopladores delanteros manuales y caja reductora	
Bloqueadores de diferencial	Delantero, Central y Trasero	
Suspensión delantera	Eje rígido con espirales, amortiguadores telescópicos y barra estabilizadora	
Suspensión trasera	Eje rígido con ballestas, amortiguadores telescópicos	
Frenos delanteros	Discos ventilados	
Frenos traseros	Tambores	
Dirección	Hidráulica	
Radio de giro mínimo	6.3 m	

DIMENSIONES		
Largo	4.875 mm	5.235 mm
Ancho	1.870 mm	
Alto	1.955 mm	1.960 mm
Distancia entre ejes	2.730 mm	3.810 mm
Despeje mínimo del suelo	230 mm	235 mm
Saliente delantero	850 mm	
Saliente trasero	1.280 mm	1.205 mm
Ángulo de entrada	35r	
Ángulo de salida	23r	27r
Peso neto	2.130 kg	2.160 kg
Peso bruto (peso máximo con carga)	3.060 kg	3.200 kg
Capacidad de pasajeros	5 personas	6 personas

MODELO	LAND CRUISER 76 LX 4.0L 5MT	LAND CRUISER 79 D/C LX 4.0 5MT
CÓDIGO MODELO (KATASHIKI)	GRJ76L-RKMRK	GRJ79L-DKMRK
EXTERIOR		
Rines	Rines de 16 pulgadas de aluminio pintado gris oscuro	
Neumáticos	265/70 R16 7J	
Faros delanteros	Reflectores con bombillos halógenos	
Luces antiniebla	LED	
Luces traseras	Halógenos	
Tercer stop	Sí	
Parachoques delantero	De resina negra con winche	
Parrilla delantera	Material negro	
Parachoques trasero	Cromado	
Estribos	Sí, de aluminio	
Guardabarros	Overfenders de resina negra con chapaletas rígidas	
Manillas de puerta	Cromadas	
Compuerta trasera	Dos puertas con neumático de repuesto	Pick-up
Espejos retrovisores	De resina negra	

INTERIOR		
Encendido	Por llave	
Tablero	Analógico	
Ventanas	Eléctricas	
Asientos	Tapizados en tela gris	
Ajuste asientos delanteros	Manual	
1era fila de asientos	Butacas individuales	Butaca semicontinua
2da fila de asientos	Sí, abatible 50:50	Sí
Acabados interiores	En resina gris	
Aire acondicionado	Sí, manual	
Audio	Pantalla táctil de 6.8"	
Conectividad	Bluetooth, Apple Car Play y Android Auto inalámbricos, Radio AM/FM, USB-A	
Parlantes	2 en el tablero, 2 en puertas traseras	2 en el tablero
Cámara de retroceso	No (audio con conexión disponible para instalación)	
Ajuste columna de dirección	Manual	
Espejo retrovisor interior	Manual Día/noche	

TECNOLOGÍA Y SEGURIDAD		
Frenos ABS	Sí	
Sistema antirrobo	Inmovilizador	
Seguros	Eléctricos	
Bolsas de aire	2 (Piloto y Copiloto)	
Cinturones de seguridad	De 3 puntos en todos los asientos	De 3 puntos en 4 puestos, de 2 puntos en los puestos centrales de las butacas.



¡Ingresa a nuestra página web para más información!



¡Síguenos!

* Basado en pruebas estandarizadas. Consumo real puede variar dependiendo de condiciones de uso.

** Calculado usando consumo estimado combinado con 90% de capacidad del tanque (Capacidad de tanque / consumo * 100 * 0.9)